



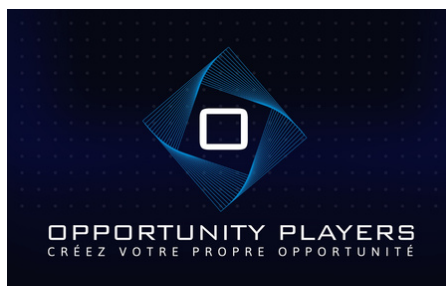
# JOURNAL OFFICIEL LFH

N° 238 - 16 Mars 2026





# Nos partenaires





## Chers clubs de D1 LFH Dames,

Lors de la réunion du Conseil d'Administration du 10 mars 2026, il a été décidé d'avancer la date limite de communication concernant les intentions de montée en D2 Nationale Dames.

La nouvelle date limite est fixée au 26 avril 2026 au plus tard.

Cet avancement exceptionnel résulte de la mise en place, cette saison, de matchs de barrages spécifiques liés à la réforme de la D2 Dames, lesquels débiteront durant le week-end des 9 et 10 mai 2026. Il nous est donc primordial de connaître les intentions des clubs avant cette date afin de préparer au mieux l'organisation de ces rencontres.

Nous demandons donc à chaque club qui ne souhaite pas monter en D2 Nationale Dames de nous en informer pour le 26 avril 2026 au plus tard, en envoyant un message à l'adresse suivante :

✉ [calendriers@handball.be](mailto:calendriers@handball.be)

Pour rappel, voici le point de règlement actuellement en vigueur :

### *612. Inscriptions et engagements*

*C. Le club qui ne souhaite pas monter dans une division supérieure, qui ne veut pas entrer en ligne de compte pour l'obtention de places éventuelles dans une division supérieure ou qui veut dégrader volontairement doit le communiquer pour le 15 mai. Un club qui dégrade volontairement ne peut s'aligner que dans la division la plus basse. Un club qui se met en inactivité est automatiquement engagé dans le championnat de la division la plus basse lorsqu'il reprend ses activités.*



## COMITE PROVINCIAL LIEGEOIS

### Ligue Francophone de Handball

#### Procès-verbal de la réunion du Comité Provincial liégeois du 17 février 2026.

**Lieu** : Hall omnisports Michel Daerden Herstal

**Présents** : Philippe Pirlet (Président), Sonia Norga (trésorière), Régis Vrancken (secrétaire), Jean-Luc Majeau (membre), Bern Piel (membre)

**Invité** : Christophe Beckers (CPLA)

#### 1. **Courriers** :

- Courrier de Hervé Delmelle concernant les demandes de soutiens financier du CPL envers les clubs. Hervé propose de cadrer un peu plus les demandes émanant des clubs. La comptabilité du CPL étant incluse dans celle de la LFH, elle peut être sujette à des contrôle plus approfondis notamment de l' ADEPS qui octroi pas mal de subsides. Le CPL soutient cette proposition et met à disposition sur simple demande le document officiel de demande subvention aux clubs intéressés.
- Rapport moral Commission Provinciale de Mini-Handball (C.Pr.Mi.). Bernd Piel, en charge de cette commission, déplore le manque de respect de certains clubs envers non seulement son travail mais aussi envers le travail des clubs organisants les tournois. Deux problèmes majeurs sont à noter. L'absence de réponse aux divers courriers envoyés et le désistement très tardif (parfois le jour même) de certaines équipes. Il est évident que le CPL déplore ces attitudes et réfléchi à une solution, agréable ou non, afin d'enrayer ces agissements.
- Retour des discussions de Jean-Luc Majeau avec les clubs. Il apparaît que bon nombre de club déplore le manque d'arbitre, problème malheureusement connu, qui oblige les coaches à arbitrer à tour de rôle. Ce qui les empêche une période sur deux de coacher correctement leur équipe. Une éventuelle solution est apportée par Christophe Beckers, qui développera son projet lors de l'AG du 6 mars.

2. Divers :

- Demande de la CPLA pour l'achat de vestes destinées aux formateurs jeunes arbitres afin d'être plus visibles. Le CPL autorise cet achat qui sera géré par Christophe Beckers.
- Christophe Beckers fait le point sur l'évolution des paires jeunes arbitres et des éventuelles futures paires

Le Président,

Philippe PIRLET

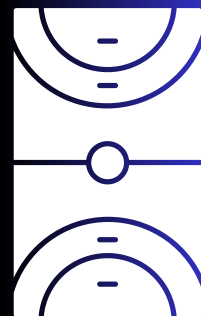
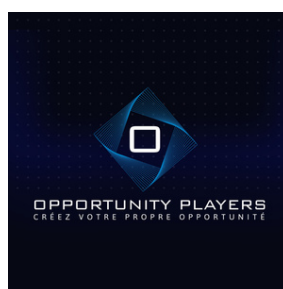
Le Secrétaire,

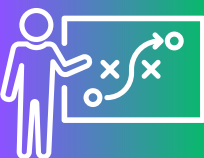
Régis Vrancken



## Amendes LFH - Weekend du 07/08.03.26

- (MFDPO007) **EHC Tournai** - HC Sprimont: pas de diplôme coach pour le niveau considéré
- (MFDPD004) DB Gand - **HC Eynatten-R.**: pas de diplôme coach pour le niveau considéré
- (WSDC104) HC Schoten - **United Brussels**: pas de diplôme coach pour le niveau considéré
- (LFHD1D112 ) SHC MSM - **United Brussels R**: pas de diplôme coach pour le niveau considéré
- (LFHD1D043) H. Villers-Amay 59 - **HC Kraainem**: forfait pour joueuses non qualifiées





FORMATION CONTINUE  
FORMATION CONTINUE  
FORMATION CONTINUE

# FORMATION MS ANIMATEUR



ASSURER UNE PRATIQUE  
LUDIQUE & EDUCATIVE DU HAND

ANIMATION - DECOUVERTE -  
DIVERSITE



04 Avril 2026 | 14h00-20h00  
50€/CANDIDAT



SALLE OMNISPORTS  
RUE DU PATRONAGE 10  
1950 KRAAINEM



## Thématiques



Le handball sous toutes ses formes  
Les plateaux d'activités  
Les projets de jeu



Formateur: Benoît LAMURY  
Inscription avant le 23/03/26  
Sébastien Vandebussche:  
[vdbussche.s@gmail.com](mailto:vdbussche.s@gmail.com)





30TH IHF MEN'S  
**HANDBALL WORLD  
CHAMPIONSHIP**  
GERMANY 2027



# BELGIUM - GREECE

## 21

March  
Saturday

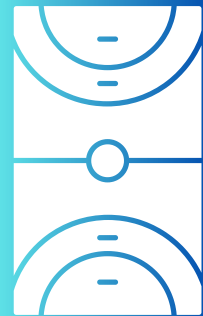
18h00  
Sporthal Alverberg



Tickets

[www.handballbelgium.be](http://www.handballbelgium.be)

EQUIPE NATIONALE  
EQUIPE NATIONALE  
EQUIPE NATIONALE





7<sup>e</sup>  
EDITION

# STAGE SEMUR HANDBALL

du 24 au 31 juillet 2026  
(Internat, France)

AGE

Ouvert aux jeunes de 9 à 18 ans, affiliés FFHB ou LFH

Encadrement franco-belge expérimenté

ALL IN

Formule all Inclusive



STAGE HAND  
STAGE HAND  
STAGE HAND









TOURNOI ETRANGER  
TOURNOI ETRANGER  
TOURNOI ETRANGER



SAVE THE DATE AND BE PART OF THE 30th CELL-CUP  
VESZPRÉM INTERNATIONAL HANDBALL TOURNAMENT!

13-19.08.2026

Only indoor games! Teams from all around the World!



[INFORMATION](#)  
[CELL- CUP](#)

ACADEMIE

ETUDIER POUR RÉUSSIR  
JOUER POUR GAGNER

HANDBALL

ACADÉMIE LFH  
BASSE-MEUSE

NUNO CARVALHAIS    NATHAN BOLAERS

INTERNAT & EXTERNAT DISPONIBLES  
POUR GARÇONS EN 4E/5E GENERAL  
OPTION SCIENCES ECO

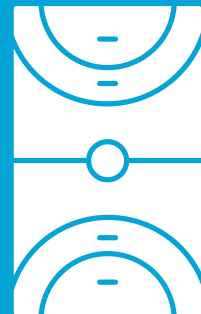
INSCRIPTION  
DÉTECTION

## Lancement de l'Académie LFH Basse-Meuse à Visé !

La LFH s'associe à l'Athénée de Visé-Glons, à la ville de Visé et au HC Visé BM pour offrir aux jeunes talents masculins un cadre unique alliant excellence sportive (6h/semaine) et réussite scolaire. Encadrés par **Nathan Bolaers** et **Nuno Carvalhais**, les joueurs bénéficient d'un suivi individualisé en externat ou internat, tout en restant liés à leur club d'origine.

Ne manquez pas la **journée Portes Ouvertes & Détection le 29 mars** au Hall Omnisports de Visé pour propulser votre potentiel vers l'élite.

👉 [Toutes les informations détaillées ici](#)





## Finales LFH Jeunes 2025-2026

### Préambule

Pour clôturer cette saison 2025-2026, nous connaissons le dénouement des 6 finales jeunes LFH :

- U14 mixte
- U14 fille
- U16 mixte
- U16 fille
- U18 garçon
- U18 fille

### Conditions d'organisation

- L'organisateur prend à sa charge les frais de location de salle, les frais d'arbitrage (+ repas pour les arbitres et l'observateur)
- L'organisateur reçoit toutes les recettes (entrées, publicité) et doit respecter les exclusivités de la L.F.H. (Ethias, Erima)
- L'organisateur met à disposition des officiels de table (secrétaire et chronométrateur)

### 1. Date et lieu (w-e du 23-24/05/2026)

Horaires définitifs à communiquer par le club organisateur

### 2. VIP (par le club organisateur)

Une réception VIP est organisée, notamment, à l'intention des personnalités de la L.F.H.

### 3. Prix d'entrée

Le prix d'entrée ne peut pas dépasser la somme de 5 €.

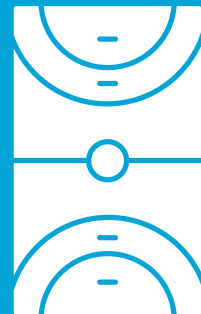
L'entrée est gratuite pour les enfants de moins de 12 ans accomplis.

### 4. Nettoyage terrain

2 personnes dédiées avec le matériel adéquat sont mises à disposition des arbitres



4000 LIEGE  
Rue des Prémontrés, 12  
Tél. + 32 (0)4 279 76 86  
Mail : [secretariat@handball.be](mailto:secretariat@handball.be)  
Website: [www.handball.be](http://www.handball.be)  
TVA: BE 0416 632 519  
IBAN: BE10 3101 4807 2004  
BIC: BBRUBEBB  
N° entreprise: 0416.632.519  
RPM : Tribunal de l'Entreprise de Liège





#### 5. Accueil des arbitres et de l'observateur

L'accueil et l'encadrement des arbitres et de l'observateur par le club (boissons à la mi-temps) et repas après le match.

#### 6. Protocole d'avant match

Le speaker désigné par le club annonce les joueurs/joueuses et officiels des 2 équipes + les arbitres et observateur du match (*une information plus détaillée sera envoyée ultérieurement*)

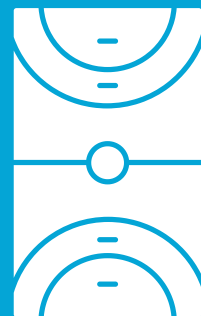
#### 7. Protocole d'après match - Remise des coupes et médailles

Les coupes et médailles, amenées le jour-même par la L.F.H., sont remises par des administrateurs de la Ligue et éventuellement par l'une ou l'autre personnalité à l'issue de chaque finale. Le speaker appelle un à un les joueurs/joueuses et officiels des équipes, ainsi que les arbitres de la rencontre.

#### 8. Candidatures

Les candidatures argumentées sont attendues pour le mardi 31 mars 2026 au plus tard. Les candidats seront notamment départagés suivant la soumission la plus haute. La candidature mentionnant le montant de la soumission devra être envoyée, sous peine d'irrecevabilité, sous enveloppe fermée (double enveloppe) avec l'indication sur l'enveloppe « Soumission Finales LFH des Jeunes » pour le 31.03.2026 au plus tard au S.G. de la LFH – Rue des Prémontrés 12 à 4000 Liège.

Pour la L.F.H.  
Benoît Neuville





Le Panathlon Wallonie-Bruxelles collabore au colloque organisé les 19 et 20 mars par *Stop Racism in Sport* (et ses autres partenaires : les *Territoires de la Mémoire* et le *MRAX*) : « **Regard inclusif sur les bonnes pratiques pour lutter contre les discriminations raciales dans le sport** ».

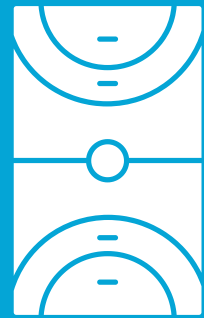
Ce colloque se tiendra à la Cité Miroir, à Liège.

La journée du vendredi 20 mars est destinée aux acteurs et actrices du monde sportif et associatif concernés par la problématique. Avec comme objectif de valoriser les bonnes pratiques existantes, favoriser le partage d'expériences et renforcer les coopérations entre acteurs et actrices de terrain.

Le programme est repris ci-dessous.

N'hésitez pas à nous rejoindre. Voici le lien d'inscription:

[Cliquez-ici !](#)



# NOTRE PROGRAMME



**09H30 : MOT D'ACCUEIL**

**10H00 : P ANEL 1 | LUTTER CONTRE LES DISCRIMINATIONS DANS LE SPORT**

**MODÉRÉ PAR CHRISTINE SCHRÉDER**

**AVEC NACER CHADLI, ZICO ET YVES POLOME**

**11H00 : PAUSE-CAFÉ**

**11H20 : PANEL 2 | INCLURE PAR LES BONNES PRATIQUES**

**MODÉRÉ PAR CHRISTINE SCHRÉDER**

**AVEC ZOÉ ROUSSEAU, SALOMON AKTAN, EVA JACOMET ET KÖLE GJELOSHAJ**

**12H20 : RESTITUTION DES ATELIERS SCOLAIRES**

**12H45 : MOT DE FIN ET CLÔTURE**

**13H30 : LUNCH ET NETWORKING**

**14H00 : VISITE DE L'EXPOSITION « PODIUM »**

UNE INIATIVE DE



**STOP  
RACISM  
IN  
SPORT**

EN COLLABORATION AVEC

Territoires  
de  
Mémoire



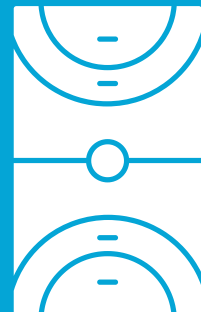
**PANATHLON**  
MALLINOISES

**MRAX**

AVEC LE SOUTIEN DE



**LIÈGE université**  
**CEDEM**



# CHAMPION PROMO LIEGE UNION BEYNOISE



COMMUNICATION  
COMMUNICATION  
COMMUNICATION

