



JOURNAL OFFICIEL LFH

N° 239 - 23 Mars 2026





Chers clubs de D1 LFH Dames,

Lors de la réunion du Conseil d'Administration du 10 mars 2026, il a été décidé d'avancer la date limite de communication concernant les intentions de montée en D2 Nationale Dames.

La nouvelle date limite est fixée au 26 avril 2026 au plus tard.

Cet avancement exceptionnel résulte de la mise en place, cette saison, de matchs de barrages spécifiques liés à la réforme de la D2 Dames, lesquels débiteront durant le week-end des 9 et 10 mai 2026. Il nous est donc primordial de connaître les intentions des clubs avant cette date afin de préparer au mieux l'organisation de ces rencontres.

Nous demandons donc à chaque club qui ne souhaite pas monter en D2 Nationale Dames de nous en informer pour le 26 avril 2026 au plus tard, en envoyant un message à l'adresse suivante :

calendriers@handball.be

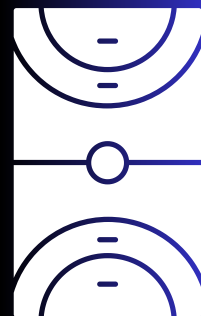
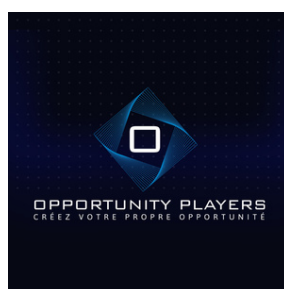
Pour rappel, voici le point de règlement actuellement en vigueur :

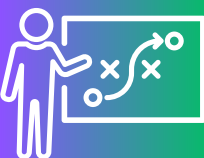
612. Inscriptions et engagements

C. Le club qui ne souhaite pas monter dans une division supérieure, qui ne veut pas entrer en ligne de compte pour l'obtention de places éventuelles dans une division supérieure ou qui veut dégrader volontairement doit le communiquer pour le 15 mai. Un club qui dégrade volontairement ne peut s'aligner que dans la division la plus basse. Un club qui se met en inactivité est automatiquement engagé dans le championnat de la division la plus basse lorsqu'il reprend ses activités.

Amendes LFH - Weekend du 14/15.03.26

(MFDPO011) **EHC Tournai** - Biobest Sasja: pas de diplôme coach pour le niveau considéré





FORMATION CONTINUE
FORMATION CONTINUE
FORMATION CONTINUE

FORMATION MS ANIMATEUR

12
DAYS LEFT

ASSURER UNE PRATIQUE
LUDIQUE & EDUCATIVE DU HAND

ANIMATION - DECOUVERTE -
DIVERSITE



04 Avril 2026 | 14h00-20h00
50€/CANDIDAT



SALLE OMNISPORTS
RUE DU PATRONAGE 10
1950 KRAAINEM



Thématiques



Le handball sous toutes ses formes
Les plateaux d'activités
Les projets de jeu




Formateur: Benoît LAMURY
Inscription avant le 23/03/26
Sébastien Vandebussche:
vdbussche.s@gmail.com



PROJETS DE JEU DES CATÉGORIES JEUNES (U8 à U14)

La Ligue Francophone de Handball met à disposition de ses clubs un **document de référence détaillant les projets de jeu** à mettre en application dans les catégories jeunes, des U8 au U14.

 Ce document est accessible ici :

[Plan de développement du jeune joueur URBH](#)

Pourquoi un projet de jeu commun ?

Mettre en place un projet de jeu partagé par l'ensemble des clubs de la Ligue est **essentiel pour le développement individuel de nos jeunes joueurs** :

- Il garantit un **cadre cohérent et progressif** tout au long de la formation ;
- Il favorise l'**apprentissage des fondamentaux techniques, tactiques et moteurs** adaptés à chaque âge ;
- Il place le **joueur au centre du projet**, en privilégiant le jeu, la prise d'initiative, la compréhension et le plaisir ;
- Il assure une **continuité pédagogique**, quel que soit le club ou la catégorie, facilitant ainsi l'évolution des joueurs sur le long terme.

Un projet vivant et évolutif

Le projet de jeu n'est pas un document figé. La commission technique de la ligue a d'ailleurs pour mission d'évaluer régulièrement sa pertinence.

Il est **soumis chaque année à de nouvelles réflexions**, car les **besoins et apprentissages des jeunes joueurs évoluent constamment**.

Dans ce contexte, les **retours du terrain** – qu'ils proviennent des entraîneurs, formateurs, arbitres, dirigeants ou parents – peuvent jouer un **rôle essentiel dans l'adaptation continue du projet aux réalités de la pratique**.


Vous avez une question ? Une proposition ? Un constat à partager ?


La Ligue souhaite que ce document soit **compris, appliqué et vécu sur le terrain**.

C'est pourquoi **toutes les personnes concernées** (entraîneurs, formateurs, dirigeants, arbitres, parents...) peuvent entrer en contact avec la Ligue :

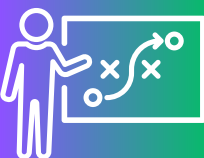
- Pour **poser des questions** en cas d'incompréhension de certaines règles ou principes ;
- Pour **signaler un non-respect des projets de jeu** observé lors des rencontres ;
- Pour **partager des retours d'expérience constructifs**, afin de faire évoluer le projet dans l'intérêt de la formation des jeunes.

Moyens de contact

 Coordinateur de la Commission Technique : commissiontechnique@handball.be

 Formulaire en ligne disponible ici :

<https://form.jotform.com/260762747180360>





LF HAND BALL
www.handball.be

LIGUE GRAND EST
FFHANDBALL



HANDBALL

Summer

CAMP 2K26

**STAGE EN INTERNAT
ENCADREMENT PAR
DES COACHS DIPLOMES
& SUIVI MEDICAL
PAR UN KINE**

480€

**DU 16/08/26
AU 21/08/26**

**CENTRE ADEPS
LA FRAINEUSE, SPA
BELGIQUE**



**GARCONS / FILLES
U14-U16-U18
2014 -> 2009**

- PREPA PHYSIQUE
- SPECIFIQUES POSTES
- ANALYSES VIDEO
- TOURNOI ALLSTARS
- ACTIVITE DE NUIT
- ACTIVITE AQUATIQUE
- ATELIER NUTRITION

INFO: MAXIME.DIGIACOMO@HANDBALL.BE

[Inscris-toi !](#)

STAGE HAND
STAGE HAND
STAGE HAND



LIGUE
GRAND EST
FFHANDBALL



LF
www.handball.be

PLACES LIMITÉES

DU 9 AOÛT AU 14 AOÛT 2026
LAC DU DER (51)



OUVERT AUX JEUNES NÉ(E)S ENTRE 2009 ET 2013

été STAGE LEAD'DER

2026



Un stage **multi-activités** mêlant handball, sports de plein air et ateliers citoyens pour développer la responsabilité et le vivre-ensemble.

RÉSERVATION :
Via le QR Code ou
Sur grandesthandball.fr

INFORMATIONS :
Ouvert aux licencié(e)s
5600000@ffhandball.net

[Inscris-toi !](#)

STAGE HAND
STAGE HAND
STAGE HAND



Rue de la Station 37, 4537 Verlaine


STAGE DE HANDBALL

DU 13 AU 17 JUILLET 2026

Tu veux découvrir, tu veux progresser
et t'amuser pendant les vacances ?



6 ans → 16 ans

 Horaire :
9h → 16h


Garderie
Possible

80€



INSCRIPTIONS & RENSEIGNEMENTS

 +32 498 59 67 81

 secretariat@hcwp.be



STAGE HAND
STAGE HAND
STAGE HAND
STAGE HAND
STAGE HAND

STAGES



[DÉCOUVREZ L'OFFRE DES STAGES OMEYER](#)

STAGE HAND
STAGE HAND
STAGE HAND
STAGE HAND
STAGE HAND
STAGE HAND





STAGES



STAGE HAND
STAGE HAND
STAGE HAND
STAGE HAND
STAGE HAND
STAGE HAND
STAGE HAND
STAGE HAND
STAGE HAND
STAGE HAND



DÉCOUVREZ L'OFFRE DES STAGES DU PSG HANDBALL



STAGES

STAGE HAND
STAGE HAND
STAGE HAND
STAGE HAND
STAGE HAND
STAGE HAND



DÉCOUVREZ L'OFFRE DES STAGES CYRIL DUMOULIN

STAGES



DÉCOUVREZ L'OFFRE DES STAGES EVASION 2000

STAGE HAND
STAGE HAND
STAGE HAND
STAGE HAND



STAGES



DÉCOUVREZ L'OFFRE DES STAGES KARABATIC

STAGE HAND
STAGE HAND
STAGE HAND
STAGE HAND
STAGE HAND





TOURNOI ETRANGER
TOURNOI ETRANGER
TOURNOI ETRANGER



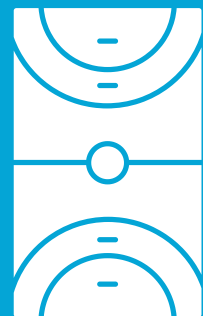
SAVE THE DATE AND BE PART OF THE 30th CELL-CUP
VESZPRÉM INTERNATIONAL HANDBALL TOURNAMENT!

13-19.08.2026

Only indoor games! Teams from all around the World!



[INFORMATION](#)
[CELL- CUP](#)



LFH
 Ligue Francophone

Visé

ATHLÉTISME ROYAL
 VISÉ-GLONS

HC
 VISÉ
 BM

ACADÉMIE

ETUDIER POUR RÉUSSIR
 JOUER POUR GAGNER

HANDBALL

**ACADÉMIE LFH
 BASSE-MEUSE**

NUNO CARVALHAIS
 NATHAN BOLAERS

INTERNAT & EXTERNAT DISPONIBLES
 POUR GARÇONS EN 4E/5E GENERAL
OPTION SCIENCES ECO

INSCRIPTION
 DÉTECTION

Lancement de l'Académie LFH Basse-Meuse à Visé !

La LFH s'associe à l'Athénée de Visé-Glons, à la ville de Visé et au HC Visé BM pour offrir aux jeunes talents masculins un cadre unique alliant excellence sportive (6h/semaine) et réussite scolaire. Encadrés par **Nathan Bolaers** et **Nuno Carvalhais**, les joueurs bénéficient d'un suivi individualisé en externat ou internat, tout en restant liés à leur club d'origine.

Ne manquez pas la **journée Portes Ouvertes & Détection le 29 mars** au Hall Omnisports de Visé pour propulser votre potentiel vers l'élite.

[Toutes les informations détaillées ici](#)



Finales LFH Jeunes 2025-2026

Préambule

Pour clôturer cette saison 2025-2026, nous connaissons le dénouement des 6 finales jeunes LFH :

- U14 mixte
- U14 fille
- U16 mixte
- U16 fille
- U18 garçon
- U18 fille

Conditions d'organisation

- L'organisateur prend à sa charge les frais de location de salle, les frais d'arbitrage (+ repas pour les arbitres et l'observateur)
- L'organisateur reçoit toutes les recettes (entrées, publicité) et doit respecter les exclusivités de la L.F.H. (Ethias, Erima)
- L'organisateur met à disposition des officiels de table (secrétaire et chronométrateur)

1. Date et lieu (w-e du 23-24/05/2026)

Horaires définitifs à communiquer par le club organisateur

2. VIP (par le club organisateur)

Une réception VIP est organisée, notamment, à l'intention des personnalités de la L.F.H.

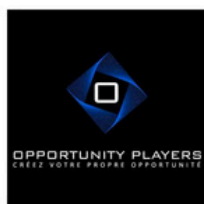
3. Prix d'entrée

Le prix d'entrée ne peut pas dépasser la somme de 5 €.

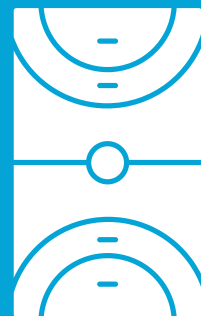
L'entrée est gratuite pour les enfants de moins de 12 ans accomplis.

4. Nettoyage terrain

2 personnes dédiées avec le matériel adéquat sont mises à disposition des arbitres



4000 LIEGE
Rue des Prémontrés, 12
Tél. + 32 (0)4 279 76 86
Mail : secretariat@handball.be
Website: www.handball.be
TVA: BE 0416 632 519
IBAN: BE10 3101 4807 2004
BIC: BBRUBEBB
N° entreprise: 0416.632.519
RPM : Tribunal de l'Entreprise de Liège





SUDINFO • LA MEUSE

SUDINFO • LA GAZETTE

5. Accueil des arbitres et de l'observateur

L'accueil et l'encadrement des arbitres et de l'observateur par le club (boissons à la mi-temps) et repas après le match.

6. Protocole d'avant match

Le speaker désigné par le club annonce les joueurs/joueuses et officiels des 2 équipes + les arbitres et observateur du match (*une information plus détaillée sera envoyée ultérieurement*)

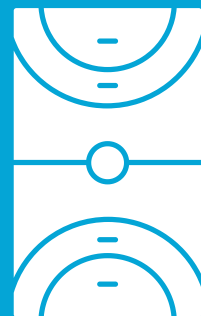
7. Protocole d'après match - Remise des coupes et médailles

Les coupes et médailles, amenées le jour-même par la L.F.H., sont remises par des administrateurs de la Ligue et éventuellement par l'une ou l'autre personnalité à l'issue de chaque finale. Le speaker appelle un à un les joueurs/joueuses et officiels des équipes, ainsi que les arbitres de la rencontre.

8. Candidatures

Les candidatures argumentées sont attendues pour le mardi 31 mars 2026 au plus tard. Les candidats seront notamment départagés suivant la soumission la plus haute. La candidature mentionnant le montant de la soumission devra être envoyée, sous peine d'irrecevabilité, sous enveloppe fermée (double enveloppe) avec l'indication sur l'enveloppe « Soumission Finales LFH des Jeunes » pour le 31.03.2026 au plus tard au S.G. de la LFH – Rue des Prémontrés 12 à 4000 Liège.

Pour la L.F.H.
Benoît Neuville



Etude: l'aspect motivationnel dans le sport collectif féminin.

Dans le cadre d'un mémoire de fin d'études en kinésithérapie, il nous est demandé de relayer un questionnaire destiné aux joueuses pratiquant un sport collectif, afin de mieux comprendre les facteurs qui influencent leur motivation.

Ce questionnaire est anonyme et sa complétion prend environ 15 minutes.

Merci pour votre participation!

[Lien vers le questionnaire](#)



LIÈGE
université

Et si ta motivation pouvait faire avancer la recherche ?

Questionnaire anonyme
Durée : 15 min

SCAN ME!

Si tu es :

- Une **fil**le de 18 ans et +
- Pratiquant un **sport collectif** actuellement (cette saison)
- **Affiliée à une fédération sportive** située géographiquement en Fédération Wallonie-Bruxelles

Une étude pour :

- Comprendre ce qui motive les joueuses à pratiquer leur sport
- Comparer les points de vue des joueuses sur la motivation et les expériences vécues

CANDIDATURE - POSTE D'ENTRAINEUR

Je recherche un poste d'entraîneur pour la saison prochaine. Je suis prêt à m'impliquer dans un projet ambitieux avec un groupe assidu qui souhaite progresser.

Lionel Lemaire, né à Lille le 27.12.1961

lemaire.lio61@hotmail.com

0033.6.82.91.55.55

Pensionné depuis Juillet 2023 ; avant professeur d'Education Physique et Sportive à Dunkerque puis à Tourcoing (59).

Mon parcours professionnel :

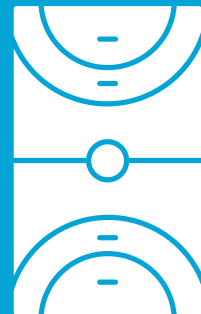
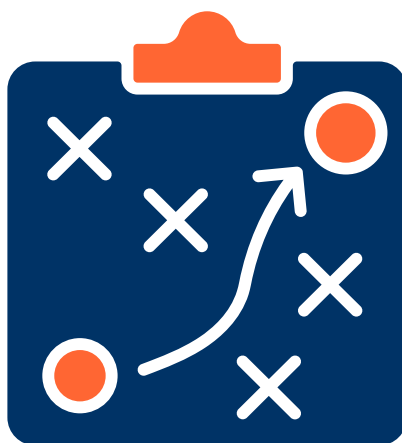
3 ans avec Yoan Delattre au Pôle Espoirs de Dunkerque,
17 ans comme responsable de la section sportive handball au lycée Gambetta de Tourcoing (Champion de France en 2014).

Mon parcours en tant qu'entraîneur : Billy Montigny Nationale 1, Moins de 18 ans en championnat de France avec Villeneuve d'Ascq et Dunkerque, HC Mouscron durant 3 années ; actuellement entraîneur au club de Bousbecque (seniors garçons prénational).

Diplômes :

Brevet d'Etat d'Educateur Sportive 2^e degré spécialité handball,
Titulaire Titre 6 Fédération Française de Handball.

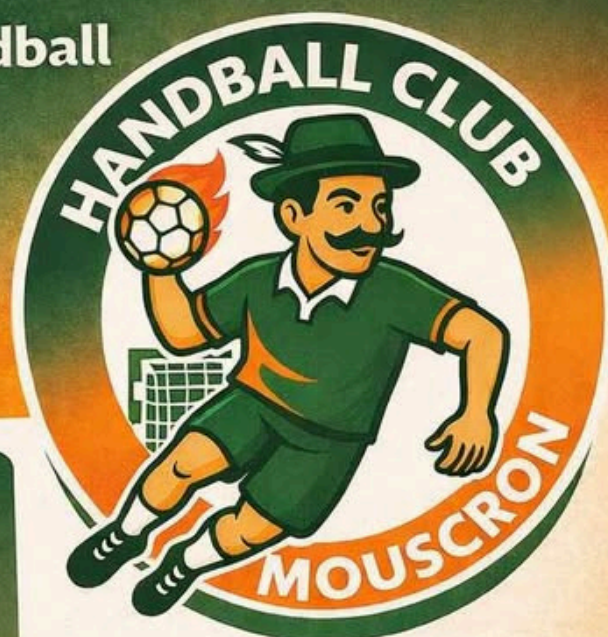
Merci pour l'intérêt que vous porterez à ma candidature.







🔥 REJOINS LE HC MOUSCRON 🔥


Tu veux faire du handball
dans une ambiance
conviviale ?

**Un club familial
et ambitieux t'attend !
à partir de 8 ans**




Pourquoi nous rejoindre ?

-  Esprit familial
-  Encadrement motivé
-  Ambition sportive
-  Ouvert à tous les niveaux

 **Lieu**
Salle du Max Lessines
Mouscron

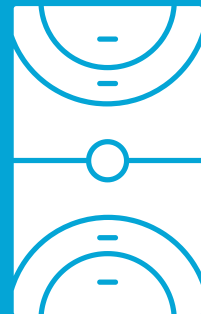
ESSAI GRATUIT !
Viens tester sans engagement !

 **Infos & inscriptions**

 **www.hcmouscron.be**

♥ **HC MOUSCRON** - ♥
PLUS QU'UN CLUB, UNE FAMILLE !

Bé qu'in est fir d'êt mouscronnos !
www.hcmouscron.be





Nos partenaires

